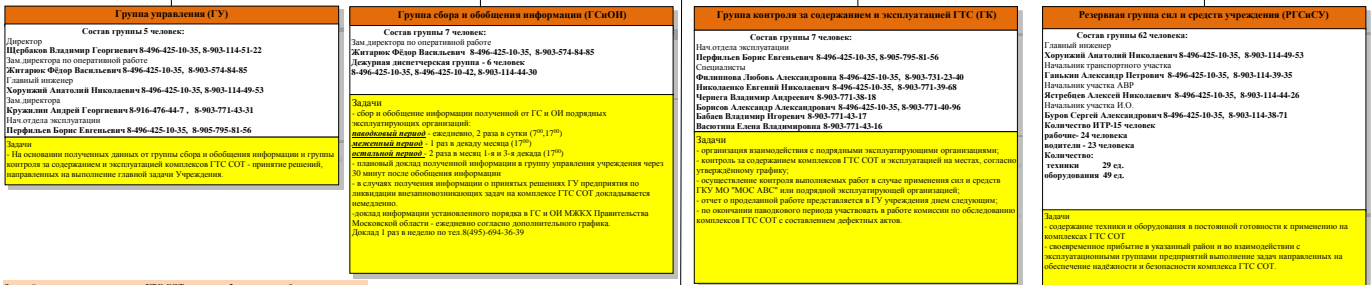


**СХЕМА**  
организации взаимодействия по эксплуатации комплексов ГТС СОТ строительства 2010-2011 года с подчиняющимися организациями муниципальных районов.



**Задачи, выполняемые в оперативном управлении Учреждения комплексов ГТС СОТ, предназначенных для обслуживания торфяников на территории Московской области с целью предотвращения возможности торфа оставаться невыработанных торфяных залежей, исключая его возгорание в пожароопасный период.**



**Задачи эксплуатации комплексов ГТС СОТ является обеспечение надежности и безопасности их работы, а так же безотбойной и законченной работы технологического оборудования при соблюдении требований безопасности обслуживаемого персонала и охраны окружающей среды.**

**Подчиняющиеся эксплуатирующие организации в муниципальных образованиях**

<p><b>ООО "Ромашково"</b> Клиевский м.р. о/а ГКУ МО "МОС АВС" Новоселье Е.В. 8-903-771-39-68 о/а ГКУ МО "МОС АВС" Васютина Е.В. 8-903-771-43-16</p> <p><b>Группа управления (ГУ)</b></p> <p>Состав 2 человека Зам. директора Дукина Сергей Алексеевич 8-916-246-87-68 Вспомог. участка Клиев Борис Васильевич 8-903-542-25-54</p> <p><b>Группа сбора и обобщения информации (ГСОИ)</b></p> <p>Состав 2 человека инспектор Климова Наталья Владимировна 8-916-160-13-98 вед. инспектор Клиев Борис Васильевич 8-903-542-25-54</p> <p><b>Эксплуатационная группа (ЭГ)</b></p> <p>Состав 12 человек Мастер Григорьев Анатолий Иванович 8-916-428-46-36 бригадир Лавров Е.К. 8-915-230-43-66 Рабочая группа 11 человек Доп. 6 чел. эксплуататор ЭК-14 Болдырев П.20 о/а КАМАЗ 3911 о/а КС3914 о/а УАЗ3962 Абонентские: 2 чел. массовая станция СВЧ 153.100-2 шт.</p>	<p><b>ООО "Интерстройсервис-НИК"</b> г.Александров о/а ГКУ МО "МОС АВС" Новоселье Е.В. 8-903-771-39-68 о/а ГКУ МО "МОС АВС" Васютина Е.В. 8-903-771-43-16</p> <p><b>Группа управления (ГУ)</b></p> <p>Состав 2 человека Исполнительный директор Левин Игорь Александрович 8-906-426-14-19 Начальн. участка Михайлов Ниль Александрович 8-926-132-87-12</p> <p><b>Группа сбора и обобщения информации (ГСОИ)</b></p> <p>Состав 2 человека Начальн. участка Мушкин Ниль Александрович 8-926-132-87-12 Механик Клиев Иван Олегович 8-903-124-25-66</p> <p><b>Эксплуатационная группа (ЭГ)</b></p> <p>Состав 2 человека Мастер Мушкин Ниль Александрович 8-926-132-87-12 Механик Клиев Иван Олегович 8-903-124-25-66</p> <p><b>Эксплуатационная группа (ЭГ)</b></p> <p>Состав 2 человека Мастер Мушкин Ниль Александрович 8-926-132-87-12 Механик Клиев Иван Олегович 8-903-124-25-66</p>	<p><b>ООО "ОЗ НМК-16"</b> Орехово-Зуевский м.р. о/а ГКУ МО "МОС АВС" Филиппов Л.А. 8-903-771-25-40 о/а ГКУ МО "МОС АВС" Черига В.А. 8-903-771-38-18</p> <p><b>Группа управления (ГУ)</b></p> <p>Состав 2 человека генеральный директор Стрельцов Евгений Николаевич 8-906-414-85-18, 8-916-429-23-09 Нач. участка Стрельцов Андрей Вячеславович 8-906-414-84-42, 8-916-429-23-22 Мастер производственного участка Климов Сергей Алексеевич 8-906-414-84-42, 8-903-262-9228</p> <p><b>Группа сбора и обобщения информации (ГСОИ)</b></p> <p>Состав 2 человека Мастер Яковлев Александр Николаевич 8-906-414-84-42, 8-916-796-4566 Секретарь Мельникова Татьяна Антоновна 8-906-414-84-42, 8-916-590-1388</p> <p><b>Эксплуатационная группа (ЭГ)</b></p> <p>Состав 2 человека Мастер Григорьев Анатолий Иванович 8-916-428-46-36 бригадир Лавров Е.К. 8-915-230-43-66 Рабочая группа 6 человек Доп. 4 чел. эксплуататор ЭК-14 Болдырев П.20 о/а КАМАЗ 3911 о/а КС3914 о/а УАЗ3962 Абонентские: 2 чел. массовая станция СВЧ 153.100-2 шт.</p>	<p><b>ООО "Гарнет"</b> Шатурский м.р. о/а ГКУ МО "МОС АВС" Филиппов Л.А. 8-903-771-25-40 о/а ГКУ МО "МОС АВС" Черига В.А. 8-903-771-38-18</p> <p><b>Группа управления (ГУ)</b></p> <p>Состав 2 человека ген. директор Григорьев А.А. 8-903-771-48-71 главный бригадир Ломанов В.С. 8-906-785-60-97 инженер ИТО Татаранов А.И. 8-926-103-64-61</p> <p><b>Группа сбора и обобщения информации (ГСОИ)</b></p> <p>Состав 2 человека главный бригадир Ломанов В.С. 8-906-785-60-97 инженер ИТО Кутяев А.В. 8-906-48-79-25</p> <p><b>Эксплуатационная группа (ЭГ)</b></p> <p>Состав 2 человек Мастер Ковальчук А.Ю. 8-906-48-57-01 бригадир Шелепов А.С. 8-906-786-31-00 Рабочая группа 6 человек Доп. 6 чел. эксплуататор ТЭРЭС 860 о/а КАМАЗ 3911 кран-манипулятор "Селад" 1 шт. о/а УАЗ 39094 о/а КАМАЗ 31213 Абонентские: 1 чел. массовая станция ДНУ 147324-1 шт.</p>	<p><b>ОАО "Дорпротекс-Егорьевск"</b> Егорьевский м.р. о/а ГКУ МО "МОС АВС" Борсов А.А. 8-906-409-209-58, 8-916-164-5528 о/а ГКУ МО "МОС АВС" Бабаев В.И. 8-903-771-43-17</p> <p><b>Группа управления (ГУ)</b></p> <p>Состав 2 человека главный инспектор Шевцов Сергей Вячеславович 8-906-409-209-58, 8-916-164-5261 Мастер Бабаев В.И. 8-906-409-209-14, 8-916-500-7120</p> <p><b>Группа сбора и обобщения информации (ГСОИ)</b></p> <p>Состав 2 человек ген. директор Шевцов Сергей Вячеславович 8-906-409-209-58, 8-916-164-5528 Прораб Павлова И.А. 8-906-409-209-14, 8-915-279-0208</p> <p><b>Эксплуатационная группа (ЭГ)</b></p> <p>Состав 11 человек Мастер Павлова Наталья Александровна 8-916-388-81-51 главный бригадир Павлов К.С. 8-915-409-20-69 инженер ИТО Павлов И.А. 8-903-626-10-99</p>
<p><b>ООО "ГТС"</b> Клиевский м.р. о/а ГКУ МО "МОС АВС" Борсов А.А. 8-903-771-39-68 о/а ГКУ МО "МОС АВС" Бабаев В.И. 8-903-771-43-17</p> <p><b>Группа управления (ГУ)</b></p> <p>Состав 2 человека главный инспектор Белов Анатолий Владимирович 8-906-421-80-83, 8-910-475-2878 Начальн ИТО Иванов Рафаил Феофанович 8-906-421-80-83, 8-916-181-71-43</p> <p><b>Группа сбора и обобщения информации (ГСОИ)</b></p> <p>Состав 2 человека Инженер Иванов И.И. Губанов Александр Станиславович 8-906-421-80-83, 8-916-588-5124 Инженер-механик Муромов Виктор Сергеевич 8-906-421-80-83, 8-916-365-1813 Инженер Темнов Александр 8-906-421-80-83 Экстремолог Марков Валентин Викторович 8-906-421-80-83 Механик Маслов Валентин Викторович 8-906-421-80-83</p> <p><b>Эксплуатационная группа (ЭГ)</b></p> <p>Состав 8 человек Начальн участка Назов Эдуард Ало-Алевиков 8-906-421-80-83, 8-916-900-2190 Механик Несомин Олег Сергеевич 8-906-421-80-83, 8-916-900-2190 Рабочая группа восемь человек Доп. 1 чел. персональный технический пункт на базе автомашины ГАЗ 66 Абонентские: 2 чел. дальнейший оператор персональный насос типа "Гном"</p>	<p><b>ООО "ИП "С.Сальерист"</b> Дмитровский м.р. Инженер м.р. Степанов Василий м.р. о/а ГКУ МО "МОС АВС" Новоселье Е.В. 8-903-771-39-68 о/а ГКУ МО "МОС АВС" Васютина Е.В. 8-903-771-43-16</p> <p><b>Группа управления (ГУ)</b></p> <p>Состав 2 человека генеральный директор Левин Игорь Александрович 8-926-132-87-12 Начальн ИТО Иванов Рафаил Феофанович 8-906-421-80-83, 8-916-181-71-43</p> <p><b>Группа сбора и обобщения информации (ГСОИ)</b></p> <p>Состав 2 человека Инженер Иванов И.И. Губанов Александр Станиславович 8-906-421-80-83, 8-916-588-5124 Инженер-механик Муромов Виктор Сергеевич 8-906-421-80-83, 8-916-365-1813 Инженер Темнов Александр 8-906-421-80-83 Экстремолог Марков Валентин Викторович 8-906-421-80-83 Механик Маслов Валентин Викторович 8-906-421-80-83</p> <p><b>Эксплуатационная группа (ЭГ)</b></p> <p>Состав 2 человек Механик Маслов Валентин Викторович 8-906-421-80-83 Инженер И.В. 8-915-904-11-38 Водитель-механик Брыкин М.С. 8-902-718-95-70 Водитель-механик Калачин С.В. 8-902-718-95-70 Доп. 4 чел. Ан Кимз-43118 КМУ 1 шт. Ан Фолькланд LT-35 1 шт. Ан Ново-шарпер 1 шт. Ан Мителбус 1, 2000 1 шт. Абонентские: 2 чел. массовая станция ДКС 450-140</p>	<p><b>ООО "Дорпротекс-2"</b> Павловский м.р. о/а ГКУ МО "МОС АВС" Новоселье Е.В. 8-903-771-39-68 о/а ГКУ МО "МОС АВС" Васютина Е.В. 8-903-771-43-16</p> <p><b>Группа управления (ГУ)</b></p> <p>Состав 2 человека Директор Муромов Валентин Николаевич 8-915-073-03-86 Мастер Корчагин Александр Петрович 8-915-073-03-86</p> <p><b>Группа сбора и обобщения информации (ГСОИ)</b></p> <p>Состав 2 человека Директор Муромов Валентин Николаевич 8-915-073-03-86 Мастер Корчагин Александр Петрович 8-915-073-03-86</p> <p><b>Эксплуатационная группа (ЭГ)</b></p> <p>Состав 5 человек Мастер Корчагин Александр Петрович 8-915-073-03-86 бригадир Климов В.В. Рабочая группа 4 человека Доп. 3 чел. трактор МТЗ 82 Ан Кимз-5111 Ан Уаз 39094 Абонентские: 1 чел. дальняя машина</p>	<p><b>ООО "Второк-Орехово"</b> Николо-Посадский м.р. о/а ГКУ МО "МОС АВС" Новоселье Е.В. 8-903-771-39-68 о/а ГКУ МО "МОС АВС" Васютина Е.В. 8-903-771-43-16</p> <p><b>Группа управления (ГУ)</b></p> <p>Состав 3 человека Директор Захар В.А. 8-901-547-86-49 Зам. руководителя группы Шанов М.А. 8-916-597-78-66 Ком. директор Михайлов С.М. 8-916-301-84-11</p> <p><b>Группа сбора и обобщения информации (ГСОИ)</b></p> <p>Состав 2 человека Инженер Кузнецов В.М. 8-906-491-38-51 Руководитель группы Усманов А.В. 8-901-503-36-90 Усманов А.В. 8-901-503-36-90</p> <p><b>Эксплуатационная группа (ЭГ)</b></p> <p>Состав 8 человек Прораб Кузнецов В.М. 8-906-491-38-51 Руководитель группы Усманов А.В. 8-901-503-36-90 Рабочая группа 5 человек Доп. 3 чел. экскаватор 1 шт. Ан Уаз Тес Ан Гольберг 1 шт. Ан Уаз Абонентские: 2 чел. интеркомбинант ал. 1 шт. газоиспольз. ал. 1 шт.</p>	<p><b>ООО "Интергаз"</b> Ломоносовский м.р. Шатурский м.р. о/а ГКУ МО "МОС АВС" Новоселье Е.В. 8-903-771-39-68 о/а ГКУ МО "МОС АВС" Васютина Е.В. 8-903-771-43-16</p> <p><b>Группа управления (ГУ)</b></p> <p>Состав 2 человека Зам. начальника Салдар Евгений Викторович 8-905-510-9123, 8-905-643-5270 главный инспектор Маслов И.Иванович Владимирович 8-925-664-8078, 8-905-643-5270</p> <p><b>Группа сбора и обобщения информации (ГСОИ)</b></p> <p>Состав 3 человека Инженер-механик главный инспектор Маслов И.Иванович Владимирович 8-925-664-8078, 8-905-643-5270 Прораб Андронов Николай Васильевич 8-926-494-86-47</p> <p><b>Эксплуатационная группа (ЭГ)</b></p> <p>Состав 16 человек Прораб Салдар Александр Викторович 8-925-994-9668, 8-905-643-5270 Прораб Андронов Николай Васильевич 8-926-494-86-47 Рабочая группа 14 человек Доп. 2 чел. Ан "Том" 2 шт. экскаватор большой "ДАВЕОО" экскаватор большой "САТ"-2шт. Валдайер Т-170 Ан "Камз"-смазаль 2-шт. трактор МТЗ о/а "Том" 1 шт. Абонентские: 2 чел. механик генератор с функцией сварочного аппарата лодка с мотором группа газоиспольз.: 12 шт.</p>

**Задачи для ГУ .**  
По своим задачам, полученным от группы сбора и обобщения информации предприятия принимают решение в отделе расширять эксплуатацию группы припаркованных на безотбойной работе комплексов ГТС СОТ.  
В своем составе группу сбора информации комплексов ГТС СОТ немедленно доложить в группу управления ГКУ МО "МОС АВС" и принять безотлагательные меры в соответствии с требованиями.  
Обеспечить безотбойную эксплуатацию, мобилизацию и работу на комплексах ГТС СОТ.  
По окончании планового периода производства обслуживания всех ГТС, составляющих дефектный лист.  
Принять по предприятию производств зарекомендовавшие ГТС за инвентарно-техническими работниками.

**Задачи для ГСОИ .**  
Сбор и обобщение информации от эксплуатируемых групп ЭГ по времени и периодичности с занесением информации в журнал наблюдений.  
Передача информации в ГТС ОИ ГКУ МО "МОС АВС" согласно графика.  
**Информационный период:** еженедельно дважды (6 и 16).  
**Информационный период:** 1 раз в неделю (четверг, 16).  
**Информационный период:** 2 раза в месяц 1-я и 3-я декада (16).  
При получении информации оперативно выезжающих лиц в процессе эксплуатации комплексов ГТС СОТ немедленно сообщать в ГУ предприятия и ГСОИ ГКУ МО "МОС АВС".

**Задачи для ЭГ .**  
Обеспечить работоспособное состояние и безаварийную работу комплексов ГТС СОТ, для чего осуществлять технический контроль и мобилизацию на состоянии ГТС с целью своевременного выявления неисправностей и организации восстановительных работ в соответствии с регламентом местной и должностных инструкций.  
По результатам наблюдений передавать информацию в ГСОИ предприятия.  
Исполнение инвентарно-технических формules в соответствии с требованиями ГТС СОТ.

Директор ГКУ МО "МОС АВС" \_\_\_\_\_ ШЕРКАКОВ В.Г.  
Зам. директора ГКУ МО "МОС АВС" \_\_\_\_\_ КРУЖЛИН А.Г.  
Начальник ООИНС по ОТ \_\_\_\_\_ ПЕРФИЛОВ В.Е.